

Validación preliminar de Chronopic3 con generador de ondas cuadradas

Medidas tomadas el 30-Enero-2008, utilizando un generador de onda modelo Hameg HM 8030-4

Se han utilizado ondas cuadradas con un ciclo de trabajo del 50%

La salida se conecta directamente a la Chronopic3

En breve se realizará una validación probando con y sin condensador,

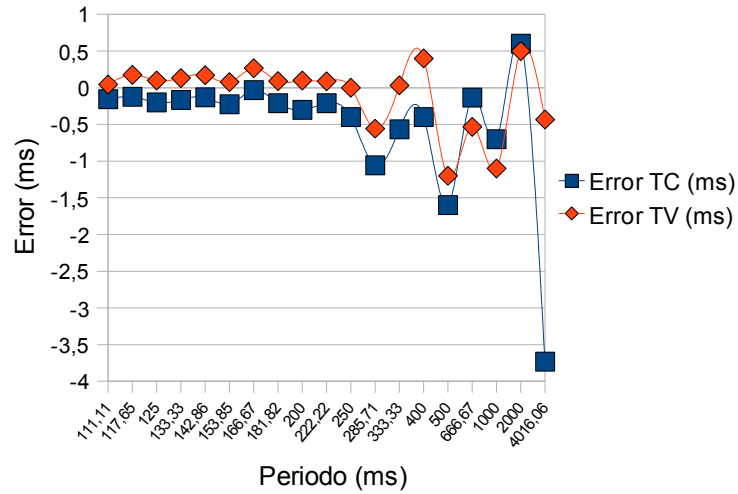
con un mayor rango de datos por parte del generador (usando una herramienta ad-hoc que será publicada) y comparando con un osciloscopio.

Dicha validación se anunciará en la web del proyecto Chronojump

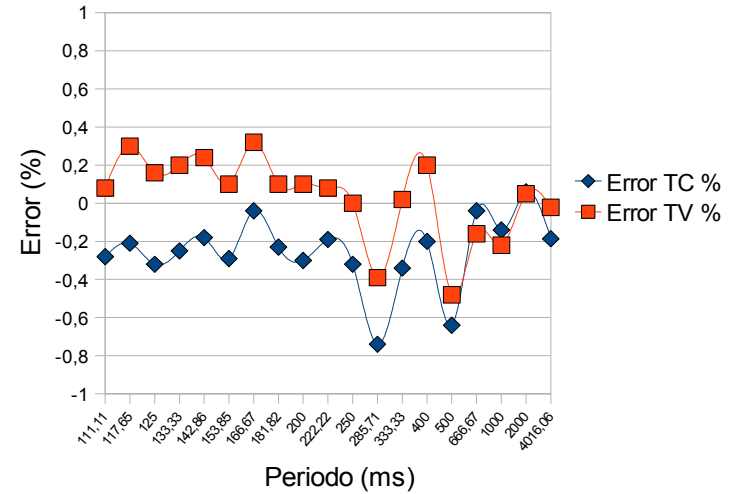
Xavier de Blas.

Frecuencia real	Periodo real (ms)	TC (ms)	TV (ms)	Periodo medido (ms)	Error TC (ms)	Error TV (ms)	Error TC %	Error TV %
9	111,11	55,4	55,6	111	-0,16	0,04	-0,28	0,08
8,5	117,65	58,7	59,0	117,7	-0,12	0,18	-0,21	0,3
8	125	62,3	62,6	124,9	-0,2	0,1	-0,32	0,16
7,5	133,33	66,5	66,8	133,3	-0,17	0,13	-0,25	0,2
7	142,86	71,3	71,6	142,9	-0,13	0,17	-0,18	0,24
6,5	153,85	76,7	77,0	153,7	-0,22	0,08	-0,29	0,1
6	166,67	83,3	83,6	166,9	-0,03	0,27	-0,04	0,32
5,5	181,82	90,7	91,0	181,7	-0,21	0,09	-0,23	0,1
5	200	99,7	100,1	199,8	-0,3	0,1	-0,3	0,1
4,5	222,22	110,9	111,2	222,1	-0,21	0,09	-0,19	0,08
4	250	124,6	125,0	249,6	-0,4	0	-0,32	0
3,5	285,71	141,8	142,3	284,1	-1,06	-0,56	-0,74	-0,39
3	333,33	166,1	166,7	332,8	-0,57	0,03	-0,34	0,02
2,5	400	199,6	200,4	400	-0,4	0,4	-0,2	0,2
2	500	248,4	248,8	497,2	-1,6	-1,2	-0,64	-0,48
1,5	666,67	333,2	332,8	666	-0,13	-0,53	-0,04	-0,16
1	1000	499,3	498,9	998,2	-0,7	-1,1	-0,14	-0,22
0,5	2000	1000,6	1000,5	2001,1	0,6	0,5	0,06	0,05
0,25	4016,06	2004,3	2007,6	4011,9	-3,73	-0,43	-0,19	-0,02
PROMEDIO:					-0,51	-0,09	-0,25	0,04
DESV ESTANDARD:					0,9	0,47	0,19	0,22

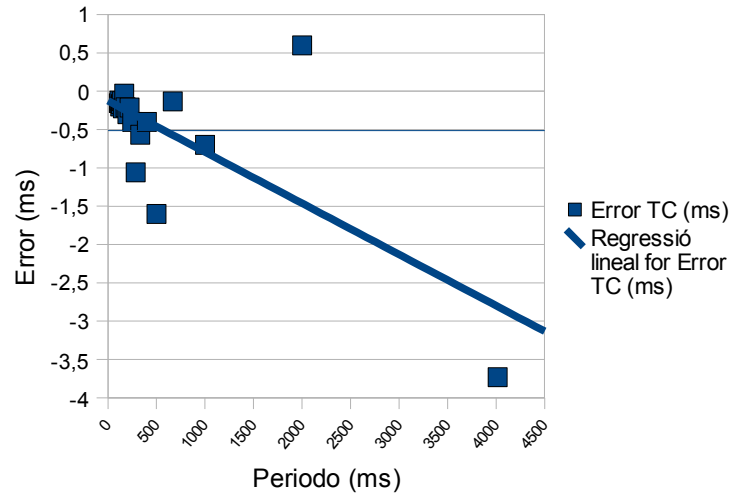
Error absoluto



Error relativo



Periodo X Error absoluto TC



Periodo X Error absoluto TV

